



Sistema seguro de Backup on-line

El sistema de Backup seguro on-line **NEMICA**, desarrollado íntegramente por **AYSER**, está programado en JAVA, por lo que es multiplataforma, es decir, puede ejecutarse indistintamente en sistemas operativos WINDOWS, LINUX, MAC OS o SOLARIS (solicitándolo previamente).

NEMICA es un programa no instalable. Sólo se instala el servicio, el programa se puede ejecutar en el ordenador, CD, memoria USB, etc., lo cual le dota de una gran ventaja, como es la portabilidad. Puede desinstalarse el servicio o borrarse sin problema, no dejando restos de programa en el ordenador.

El único requisito necesario, es tener instalado el Java Runtime Environment. El instalador, chequeará el sistema, y si no encuentra este módulo, lo instalará automáticamente.

A continuación, mostramos el tutorial de utilización del programa NEMICA – Backup seguro on-line:



Cuando ejecute el programa, le mostrará la siguiente pantalla, donde usted puede realizar una copia de seguridad (BACKUP) o descargarla desde el servidor, (RESTORE).

Comenzaremos explicando cómo realizar una copia de seguridad.

1.- REALIZACION DE UNA COPIA DE SEGURIDAD ON-LINE



Comenzaremos eligiendo la opción "BACKUP" y pulsando al botón "SIGUIENTE".



En este punto, podemos elegir entre hacer una copia de seguridad programada, o hacer una copia de seguridad puntual.

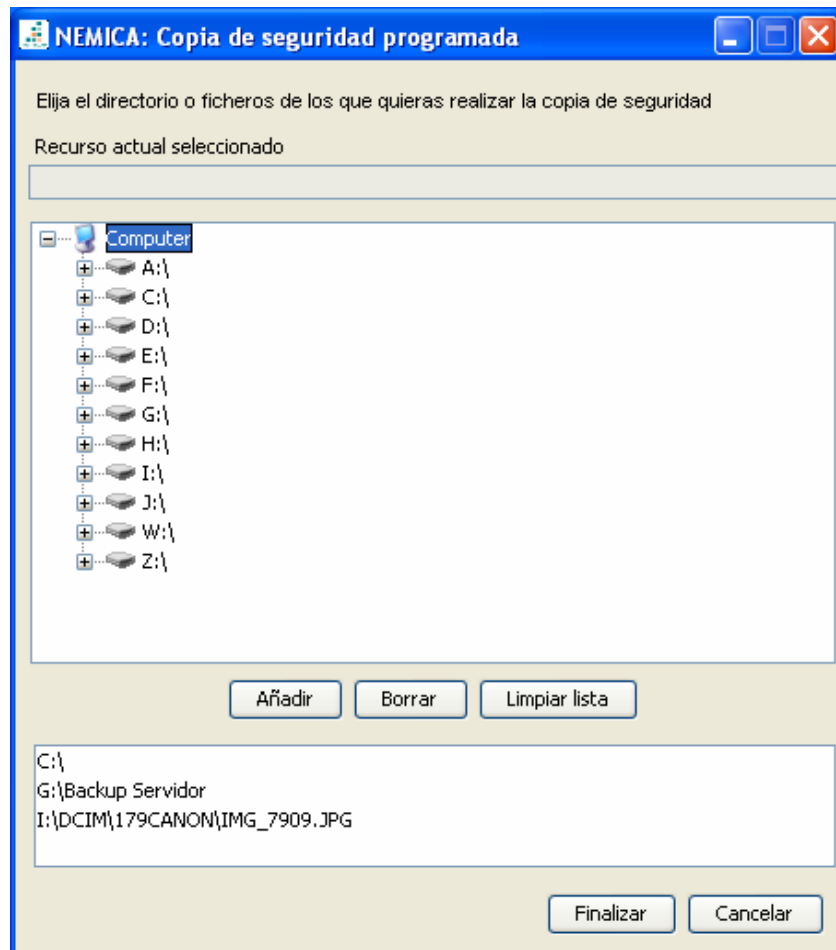
1.1. REALIZACIÓN DE COPIAS DE SEGURIDAD PROGRAMADAS



Seleccionando el botón "PROGRAMAR", nos aparecerá una pantalla similar a la siguiente, donde, a través de selectores, podremos elegir el momento en que se realizará la copia de seguridad.

Eligiendo la opción "EXAMINAR", nos aparecerá una

pantalla similar a la siguiente, en la que podremos ir seleccionando las unidades, directorios y/o ficheros, de los que deseemos realizar una copia de seguridad.





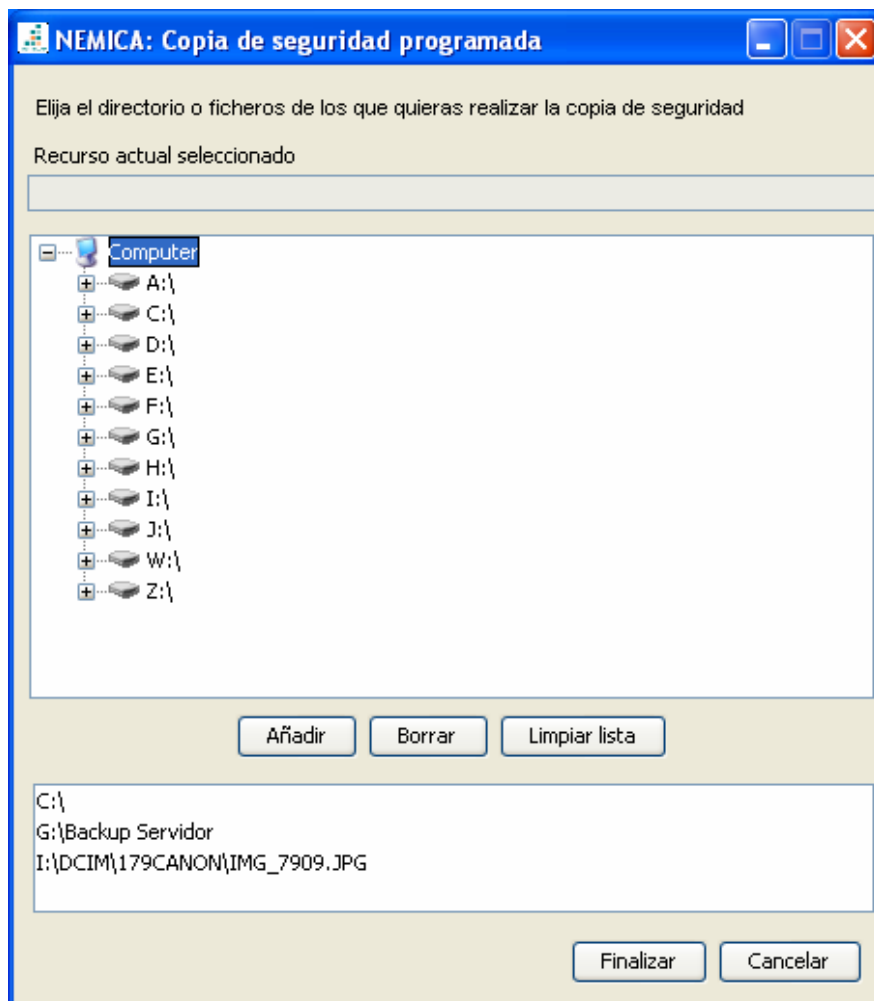
Una vez hayamos realizado la selección deseada, seleccionaremos la opción "FINALIZAR", y el programa, nos solicitará aleatoriamente, tres datos de la fila superior de su tarjeta de seguridad. Cada programa va asociado a una única tarjeta y no existen dos tarjetas de seguridad idénticas.

Una vez introducidos estos parámetros, seleccionamos "GUARDAR" y el programa queda preparado para realizar automáticamente las copias de seguridad, en función de los parámetros de tiempo y de guardado que hayamos seleccionado.

1.2. REALIZACIÓN DE COPIAS DE SEGURIDAD PUNTUALES



Eligiendo la opción "EXAMINAR", nos aparecerá una pantalla similar a la siguiente, en la que podremos ir seleccionando las unidades, directorios y/o ficheros, de los que deseemos realizar una copia de seguridad.



Una vez hayamos realizado la selección deseada, seleccionaremos la opción "FINALIZAR", y el programa, inmediatamente comenzará a empaquetar los datos.



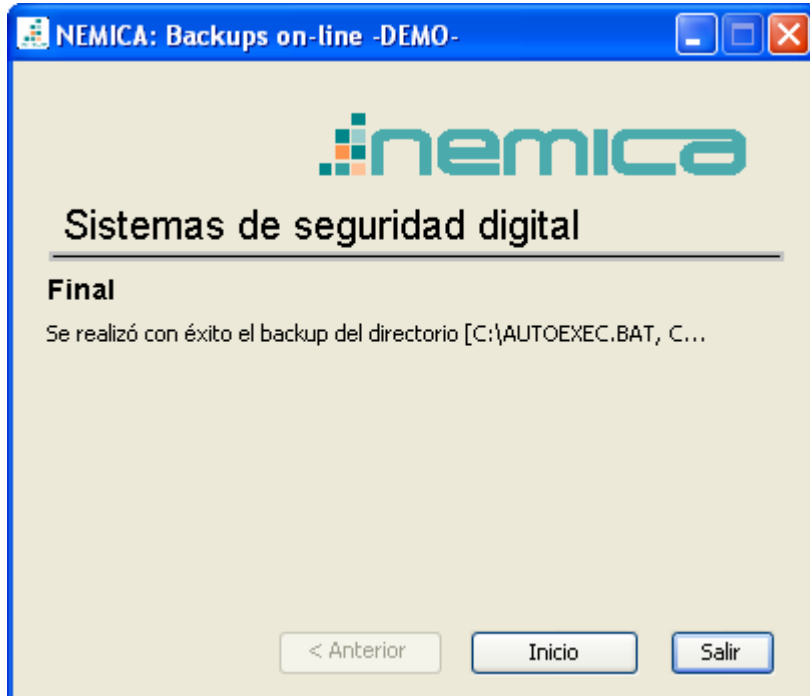
Automáticamente, después de realizar el empaquetado de los datos deseados, el programa le pide aleatoriamente, tres datos de la fila superior de su tarjeta de seguridad. Cada programa va asociado a una única tarjeta y no existen dos tarjetas de seguridad idénticas.





Una vez, se introduzcan los datos solicitados, se realiza la encriptación y posteriormente el envío del archivo.

Al finalizar, se muestra una pantalla como la siguiente:



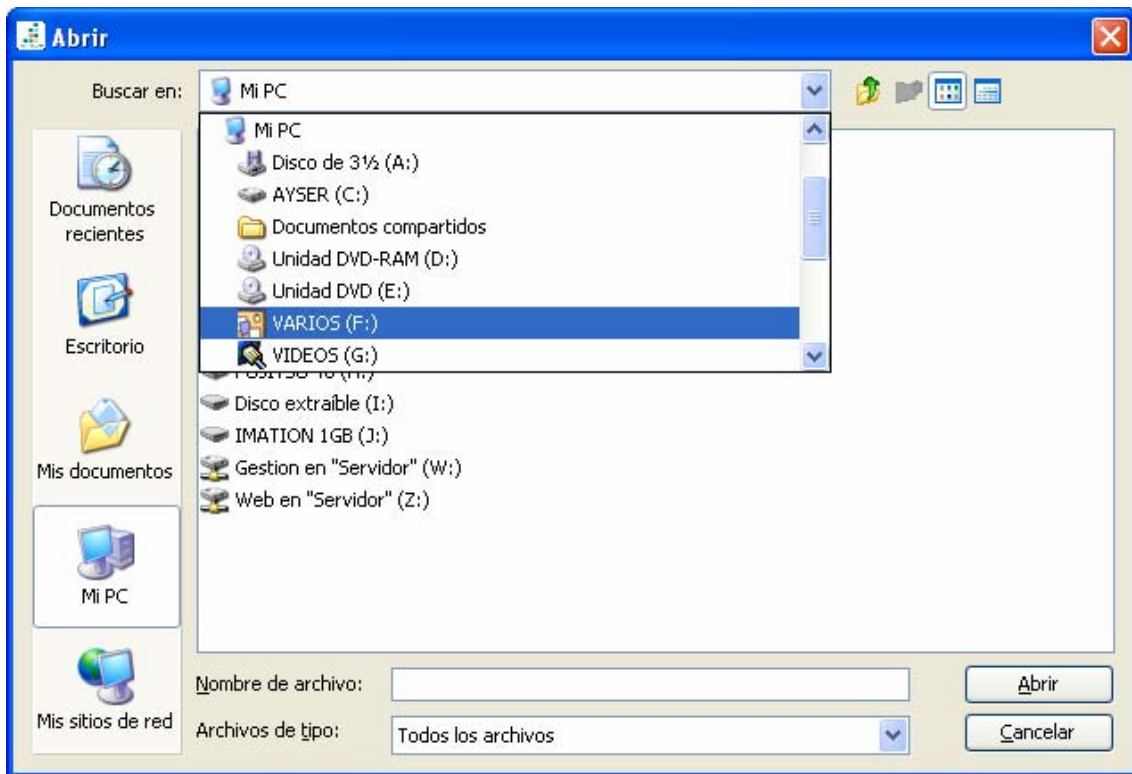
2.- RESTAURACION DE UNA COPIA DE SEGURIDAD



Comenzaremos eligiendo la opción "RESTORE" y pulsando al botón "SIGUIENTE".



En este momento, debemos elegir el directorio de destino, donde queremos que se guarden los datos que residen en el servidor.



El programa siempre comprime y encripta los datos, previamente a transferirlos al servidor, aumentando la seguridad, ya que el cifrado y la inserción de las claves, siempre se hace off-line. De la misma manera, al descargar los ficheros, siempre son descifrados y posteriormente descomprimidos, por lo que el programa mantendrá la estructura de directorios, tal y como estaba en su estado original, pero dentro del directorio que le marquemos.



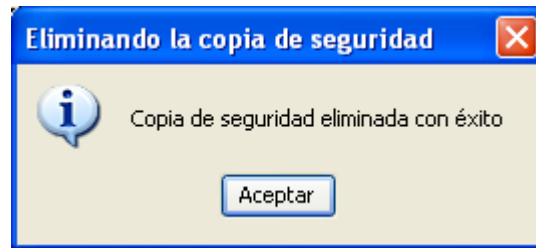
Una vez realizado esto, se procede a la recepción automática del fichero.



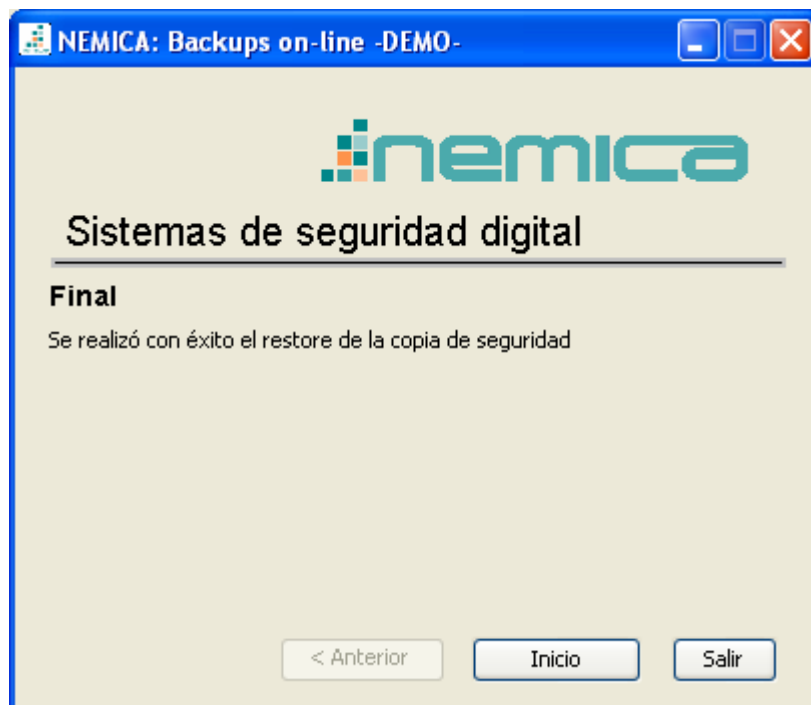
Una vez deceptonado el fichero, el programa solicitará aleatoriamente, tres datos de la fila inferior de su tarjeta de seguridad. Cada programa va asociado a una única tarjeta y no existen dos tarjetas de seguridad idénticas. Una vez se termina el proceso, nos aparecerá una ventana similar a la siguiente.



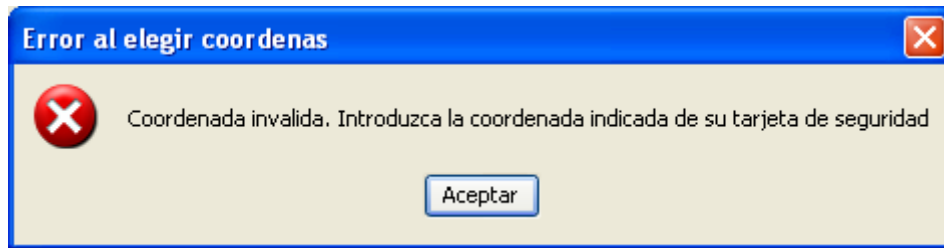
Como puede observarse, podemos optar por dejar la copia en el servidor, o en eliminarla. Para ello será suficiente con seleccionar el botón "BORRAR".



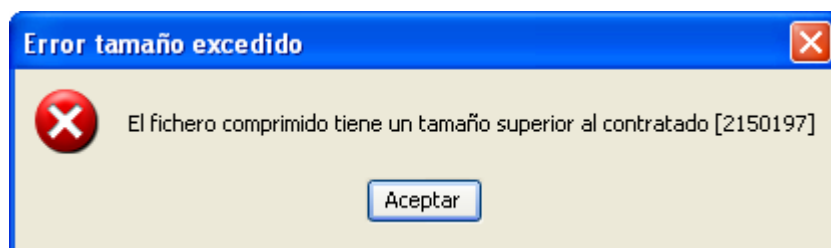
Posteriormente, la ventana mostrada será como la mostrada a continuación.



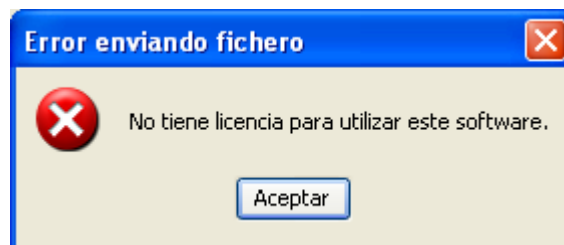
Errores posibles del programa



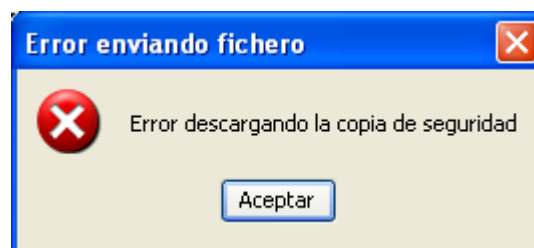
Si aparece esta ventana, se han introducido los datos de la tarjeta de seguridad erróneamente. **SOLUCION:** Vuelva a intentarlo.



Este cuadro de error, se da siempre que el fichero empaquetado, supera el tamaño en bytes contratado. **SOLUCION:** Debe solicitar una ampliación del contrato.



El error mostrado, se da cuando ha expirado la licencia para utilizar este software. **SOLUCION:** Debe solicitar una renovación en el servicio de copias de seguridad.



Este error se da cuando se solicita recuperar una copia que previamente no ha sido realizada. **SOLUCION:** Debe realizar antes un BACKUP.